

## DIN 4108 Beiblatt 2 - Gleichwertigkeitsnachweis und projektbezogener Wärmebrückenzuschlag

### Alle Neuerungen für die Praxis kompakt

Der Katalog der Konstruktionsbeispiele im aktualisierten Beiblatt 2 zur DIN 4108 wurde nicht nur um zusätzliche Ausführungen erweitert, die Beispiele wurden auch an die erhöhten energetischen Anforderungen angepasst.

### +++ Aufbauseminar +++



- Sie lernen die Änderungen gegenüber der früheren Ausgabe des Beiblatts kennen
- Sie können den Gleichwertigkeitsnachweis nach den neuen Regeln führen
- Sie lernen die Berechnung eines projektbezogenen Wärmebrückenzuschlags kennen
- Es werden die Fallunterscheidungen bei der Berechnung des längenbezogenen Wärmedurchgangskoeffizienten  $\Psi$  vermittelt

#### Zielgruppe:

Energieberater, Architekten, Ingenieure

#### Inhalte:

Im Rahmen des Seminars werden die Neuerungen des Beiblatts vorgestellt und mit Hilfe von Beispielen erläutert sowie der Bezug zu anderen Normen und Verordnungen hergestellt.

- Grundlagen einer Wärmebrückenberechnung
- Anwendung des Beiblatts im Rahmen von energetischen Nachweisen
- Die Unterschiede von Details der Kategorie A und B und deren Bedeutung für den Gleichwertigkeitsnachweis werden erläutert.
- Unterscheidung des temperaturbewerteten  $\Psi$ -Wert vom unbewerteten  $\Psi$ -Wert
- Möglichkeiten der Modellierung von Fenstern
- Berechnung eines projektbezogenen Wärmebrückenzuschlags
- Berechnung der Oberflächentemperatur zur Bewertung der Tauwassergefahr
- Möglichkeiten der Plausibilitätsprüfung von Wärmebrückenberechnungen

#### Termine und Veranstaltungsnummern:

16.+17.03.2021 – online – 2734  
Jeweils 09:30-12:45 Uhr

#### Kosten:

268,00 Euro zzgl. MwSt. (318,92 Euro inkl. MwSt.)  
5 % Frühbucherrabatt bei Buchung bis drei Monate vor Seminarbeginn (nicht mit weiteren Gutscheinen oder Rabatten kombinierbar, ausgenommen 15% Mitgliederrabatt)  
15 % Rabatt für DEN-Mitglieder  
10 % Kunden der GeWeB  
10 % Gentner-Verlag-Premium-Abo  
20 % Rabatt für Studenten  
75 % Rabatt für studentische DEN-Mitglieder (Studentenstatus ist mit Anmeldung nachzuweisen)

Die Kursgebühr ist vor Kursbeginn mit Erhalt der Rechnung zu zahlen.

#### Referent:



#### Dipl.-Bauing. (FH) Lutz Dorsch

Staatlich anerkannter Sachverständiger für Schall- und Wärmeschutz, u.a. Autor des Fachhörbuches zur Energieeinsparverordnung 2009 (Beuth Verlag), Geschäftsführer der Dorsch und Hoffmann GmbH Institut für Energieeffizienz: Das Institut beschäftigt sich im Segment Planen und Bewerten sowohl mit der Erstellung von Energie-, Luftdichtheits- und Lüftungskonzepten für Neubauten sowie Bestandssanierungen als auch mit übergeordneten Klimaschutzkonzepten. Ein weiteres Tätigkeitsfeld ist der Wissenstransfer. Ehrenamtlich ist L. Dorsch u.a. als Sprecher des Ad-hoc Arbeitskreises Energie der Ing.-Kammer-Bau NRW, als Mitinitiator des Kompetenznetzwerks DIN V 18599 sowie Mitglied im Normenausschuss „Baulicher Wärmeschutz im Hochbau“ aktiv.

Anrechenbare Unterrichtseinheiten für die Eintragung bzw. Verlängerung des Eintrags in der Energie-Effizienz-Expertenliste für Förderprogramme des Bundes für die Veranstaltung sind: 8 UE WG, 8 UE NWG und 8 UE EBM.



## Anmeldung / Informationsanforderung

Per Fax an (069) 138 2633 -45

Hiermit melde ich mich rechtsverbindlich unter Anerkennung der AGB der DEN-Akademie zum nachfolgenden Kurs an:

\_\_\_\_\_

Bitte kontaktieren Sie mich zwecks Informationen zum Thema / Kurs:

\_\_\_\_\_

**BITTE VOLLSTÄNDIG AUSFÜLLEN UND AN DIE DEN-  
AKADEMIE ZURÜCKSENDEN (Post/Fax/E-Mail)**

\_\_\_\_\_  
Name, Vorname

\_\_\_\_\_  
Akademischer Grad / Berufsbezeichnung

\_\_\_\_\_  
Geburtsdatum und -ort (für das Zertifikat)

### Rechnungsanschrift:

\_\_\_\_\_  
Firma

\_\_\_\_\_  
Straße

\_\_\_\_\_  
PLZ, Ort

\_\_\_\_\_  
Telefon / Fax

\_\_\_\_\_  
E-Mail

\_\_\_\_\_  
Ort, Datum und Unterschrift

Einwilligung zur Datenspeicherung

\_\_\_\_\_  
Unterschrift zur Datenspeicherung

## Kontakt

Pamela Faber: Leitung, Koordination

Telefon: (069) 138 2633 -44

Melanie Scherer: Anmeldung, Organisation

Telefon: (069) 138 2633 -42

**DEN-Akademie – Eine Institution des DEN e.V.**

Deutsches Energieberater-Netzwerk (DEN) e.V.

Berliner Straße 257

63067 Offenbach am Main

Telefon: (069) 138 2633 -40

Fax: (069) 138 2633 -45

info@den-akademie.de

www.den-ev.de

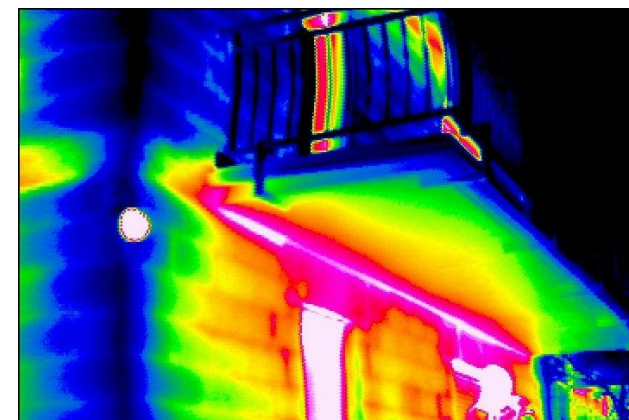
www.den-akademie.de

Weitere Informationen und  
Veranstaltungen finden Sie unter  
[www.den-akademie.de](http://www.den-akademie.de)



## DIN 4108 Beiblatt 2 - Gleichwertigkeitsnachweis und projektbezogener Wärmebrückenzuschlag

Alle Neuerungen für die Praxis kompakt



**DEN-Akademie – Eine Institution des DEN e.V.**

Die bundesweite Bildungsinstitution des Deutschen Energieberater-Netzwerks e.V. in Sachen Energieeffizienz, EU-Richtlinien und Fördermittel. Von Energieberatungs-Profis für Energieberater – und für alle, die es werden wollen beziehungsweise am Thema interessiert sind.